

Les Saints

L'Eglise célébrera demain la fête de saint Martin, évêque de Tours.

Soleil et marée

Le soleil — Lever: 6 h. 40; coucher: 4 h. 18. Longueur du jour: 9 h. 38.

La marée — Haute marée: 5 h. 10 et 5 h. 20; basse marée: 12 h. 18 et 12 h. 34.

La lune

DERNIER QUARTIER	NOUVELLE LUNE	PREMIER QUARTIER	PLEINE LUNE
le 4, à 9h.19 A.M.	le 11, à 1h.34 A.M.	le 17, à 11h.59 P.M.	le 26, à 5h.16 P.M.

La langue française mieux servie...

MIEVRE n'est plus employé aujourd'hui au sens de "qui a de la vivacité, en parlant des enfants" (littéré), mais signifie "affecté, avec une certaine puérilité dans la manière de parler, d'écrire, de peindre". Des facons mièvres (Acad.). Une grâce mièvre (Id.). (Extrait Larousse)

En feuilletant "Le Soleil"



Assermentation de l'hon. juge Paul Miquelon

La Cour Supérieure a accueilli dans ses rangs, ce matin, un nouveau juge en la personne de l'honorable PAUL MIQUELON, ci-devant procureur de la Couronne senior pour le district de Québec. On l'aperçoit ici alors qu'il prête le serment d'office

en présence de l'honorable Juge en chef ALBERT SEVIGNY, de ses collègues de la magistrature et plusieurs personnalités. Le juge Miquelon succède à feu le Juge Oscar Boulanger. (Photo du "Soleil")

2 Québécois tués dans la tempête à Val-Alain

(Par Gérard Denis)

Québec et les régions environnantes ont subi, hier, leur première chute de neige. Il a commencé à neiger, vers 8 h. 30, le matin et la précipitation a atteint sa plus grande force, vers 4 h. l'après-midi. On se serait cru en plein hiver. Un vent violent poussait la neige en poudrière et rendait la visibilité presque nulle sur les grandes routes. Il est tombé environ trois pouces de neige.

La première tempête de neige de la saison a causé plusieurs accidents et des embouteillages qui ont bloqué la circulation à Québec. Ainsi, vers 5 h. hier après-midi, le trafic a été presque complètement interrompu dans les côtes à la suite de la parade de l'armistice. Certains circuits d'autobus ont été retardés de près d'une heure sur leur horaire. Les pompiers se sont même vus empêchés pour quelques minutes de répondre à une alarme à la suite de l'explosion d'un transformateur. Heureusement, qu'il s'agissait d'un léger incendie qui a été facilement maîtrisé dès qu'un groupe de pompiers fut arrivé sur les lieux.

La mauvaise température s'est étendue dans les comtés de Beauce et Lotbinière, en banlieue, sur la côte de Beauce, dans le parc des Laurentides, et le Lac St-Jean.

Les secours de la religion ont été donnés aux victimes par M. le curé Paul Michaud, de Val-Alain et les premiers soins aux blessés par le Dr André Proulx, de Manseau. Les corps des vic-



M. EUGENE LORTIE



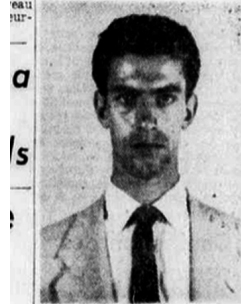
A VAL-ST-MICHEL

Mme Gilles O'Leary, 21 ans, et sa belle-sœur, 19 ans, Gratia, 671 rue Champfleury, ont été transportées à l'hôpital de l'Enfant-Jésus par l'ambulance Germain Lépine Lida à la suite d'un accident dû à la chaussée glissante à Val-St-Michel.

la direction de la Métropole.

Policier tué dans un accident

Le quartier général de la Sûreté provinciale a été informé, ce midi, de la mort tragique de l'a-



gent Roger Beaupré, 28 ans, survenue ce matin au cours d'une violente bourrasque de neige sur la route, entre Sept-Îles et Sherbrooke. Le gendarme Beaupré a été tué instantanément lorsque l'automobile qu'il conduisait est venue en collision avec un lourd camion.

L'agent Beaupré a trouvé la mort en se rendant à une enquête du coroner qui devait être tenue à Shelter Bay. Il était originaire de St-Augustin de Portneuf où demeurent ses parents. Il était marié depuis un mois seulement à Mlle Poirier, infirmière graduée. En apprenant cette tragédie, ce matin, le lieutenant-colonel Léon Lambert et le capitaine J.-Alphonse Matte ont déclaré que l'agent Roger Beaupré était un jeune policier sur lequel on fondait une belle carrière. Ils ont ajouté qu'il était "un homme de devoir et d'ambition". Il était attaché au poste de Sept-Îles depuis onze mois.

Le sergent Gérard Bleaney, officier en charge du poste de Sept-Îles, a laissé entendre qu'à cause des conditions de la route enneigée, l'agent Beaupré a apparemment perdu le contrôle de sa voiture qui vint heurter un lourd camion de la Compagnie Métis Construction, conduit par M. Jean de Côte, de Rimouski. La mort du gendarme fut instantanée.

L'agent Beaupré répondait à un appel venant de Shelter Bay où un M. Dion venait d'être trouvé mort dans une chambre d'hôtel.